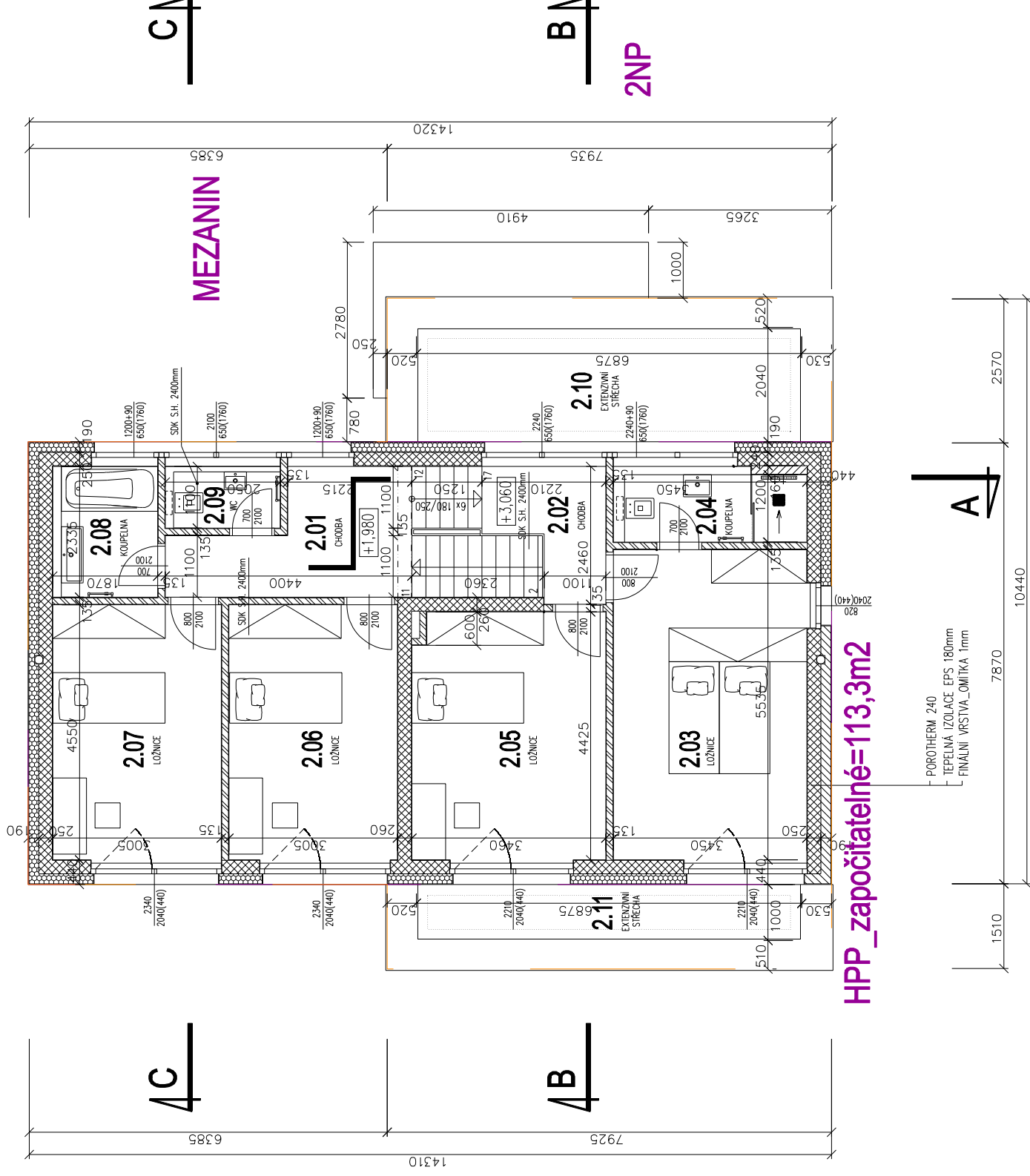
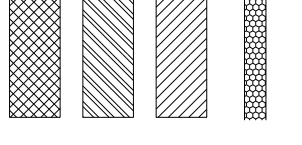


# RDA - TABULKA MÍSTNOSTÍ - PATRO (2.NP)

M.Č.	ÚČEL MÍSTNOSTI	PLOCHA	PODLAHA
2.01	CHODBA	7,55	DŘEVĚNÁ SENDVIČOVÁ
2.02	CHODBA	4,05	DŘEVĚNÁ SENDVIČOVÁ
2.03	LOŽNICE	19,15	DŘEVĚNÁ SENDVIČOVÁ
1.04	KOUPELNA	3,90	KERAMICKÁ DLAŽBA
2.05	LOŽNICE	15,25	DŘEVĚNÁ SENDVIČOVÁ
2.06	LOŽNICE	13,65	DŘEVĚNÁ SENDVIČOVÁ
2.07	LOŽNICE	13,65	DŘEVĚNÁ SENDVIČOVÁ
2.08	KOUPELNA	4,00	KERAMICKÁ DLAŽBA
2.09	WC	1,90	KERAMICKÁ DLAŽBA
2.10	EXTENZIVNÍ ZELENÁ STŘECHA	14,20	KAČÍREK
2.11	EXTENZIVNÍ ZELENÁ STŘECHA	6,90	KAČÍREK
	CELKEM UŽITNÁ PLOCHA 2.NP	83,1	



## LEGENDA:



- ZDIVO Z DĚROVANÝCH CIHELNÝCH BLOKŮ TL. 240mm-AKU CB 240 AKU, P10, BROUŠENÁ, LEPEŇA PUR NEBO LEPIDLO, SÁDROVÁ OMÍTKA
- ZDIVO Z DĚROVANÝCH CIHELNÝCH BLOKŮ TL. 115mm AKUSTICKÉ ZDIVO, ZDĚNÉ NA MVC, SÁDROVÁ OMÍTKA
- ZDIVO YTONG P2-500 TL. 100-150mm, VYZDÍVKA DO VÝŠKY cca. 1,2m NEBO POD STROP
- KONTAKTNÍ ZATEPLOVACÍ SYSTÉM EPS FASÁDNÍ TL. 180mm (u dřevěného obkladu eps 150mm) SILIKONOVÁ OMÍTKA

## A1-9\_etapa 1

stavba:	<b>RD ŘEPORA V etapa 1</b> k.ú. Stodůlky, Praha 13		
investor:	RD ŘEPORA V s.r.o., RD ŘEPORA VI s.r.o. Nad Ryšánkou 210377a 147 00 Praha 4 - Krč	architekt:	ING. ARCH. TOMÁŠ PAVLÍK U Laboratoře 4 162 00 Praha 6 tel.: 608974834
stupeň:	<b>DOKUMENTACE PRO SPOLEČNÉ ÚRA STAVEBNÍ POVOLENÍ</b>		
zodpovědný projektant části:	ING. ARCH. TOMÁŠ PAVLÍK	datum:	11. 2020
kreslí:		měřítko:	1:100
profese:	ARCHITEKTONICKO-STAVEBNÍ ŘEŠENÍ	formát:	A4
výkres:		změna:	
	<b>PŮDORYS PATRA (2.NP), MEZANIN</b>	číslo výkresu:	<b>02</b>

D.1.1.1.2