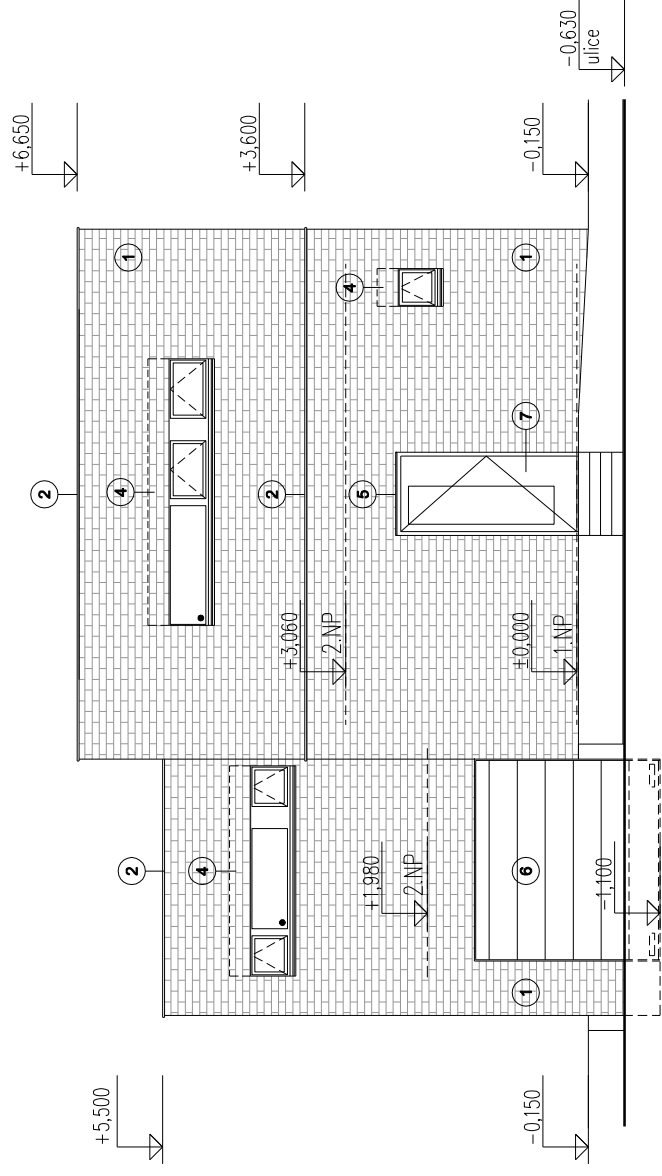
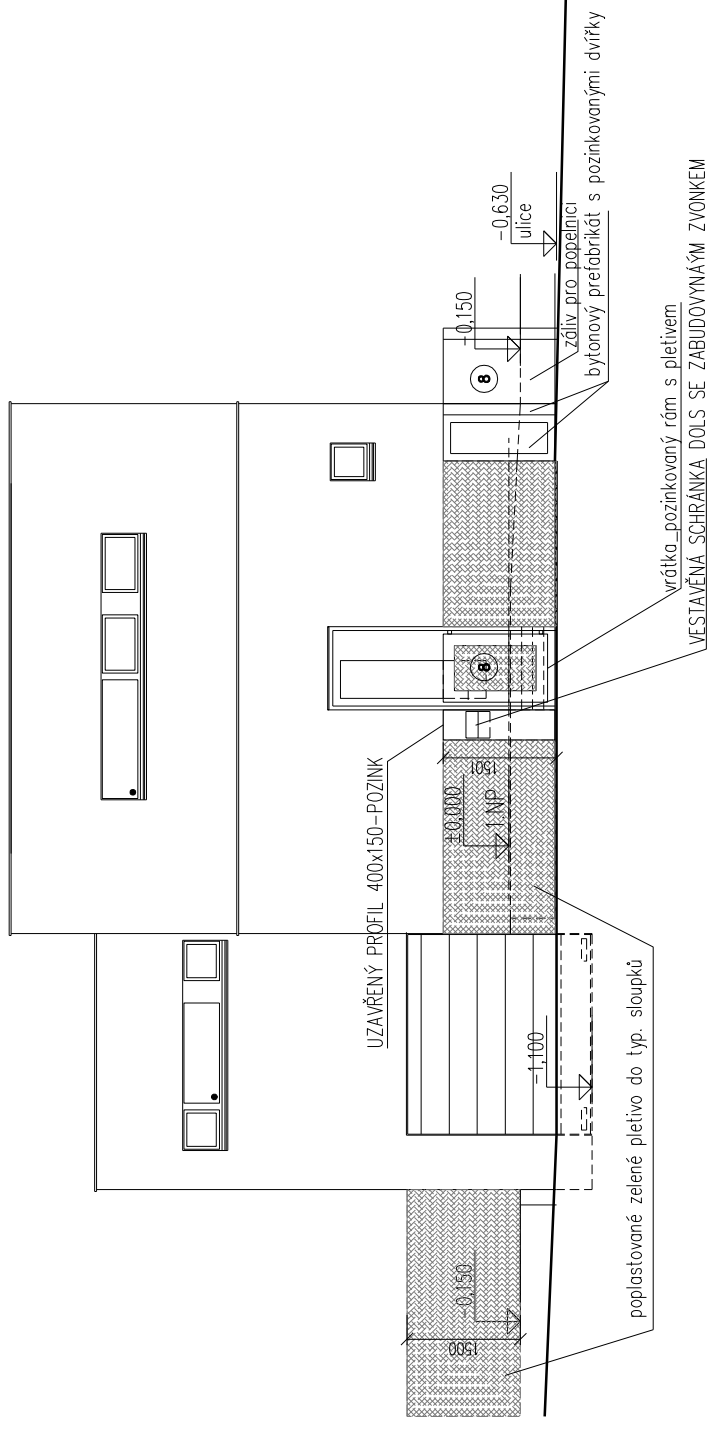


POHLED Z ULICE



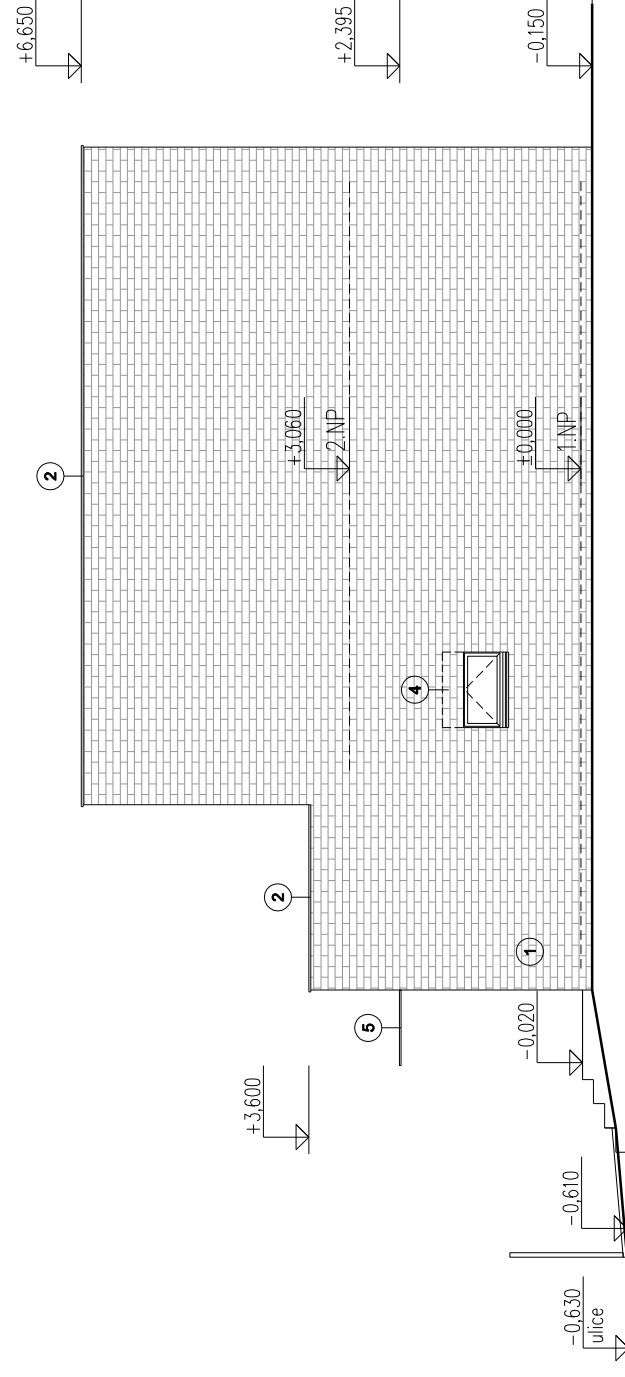
OPLOCENÍ ULICE



LEGENDA:

- 1 CHELNÉ PASKY BILÉ REF. PŘÍKLAD MESS
- 2 TITANZINKOVÝ PLECH (OPLECHOVÁNÍ)
- 3 SKLENĚNÉ ZABRAUDÍ DO SYSTÉMOVÝCH LIŠŤ
- 4 PŘÍPRAVA NA ŽALUZE
- 5 TYPOVÁ SKLENĚNÁ STRÁŠKA
- 6 GRAŽOVÁ VRATA ANTRACIT
- 7 VSTUPNÍ BEZPEČNOSTNÍ DVEŘE PROSKLENĚNÉ MLÉČNÁ FÓLIE
- 8 FINÁLNÍ VRSTVA dřevěné latěčky 40x20mm-sběrský modřín s mezerou 0,5-1cm

POHLED BOČNÍ



E1-5_etapa 3

stavba:		RD ŘEPORA V etapa 3 k.ú. Stodůlky, Praha 13	
investor:	RD ŘEPORA VII s.r.o. Nad Ryšádkou 2/1037/a 162 00 Praha 6 IČ: 08974834	architekt:	ING. ARCH. TOMÁŠ PAVLÍK U Labradě 4 162 00 Praha 6 tel: 008974834
stupně DOKUMENTACE PRO SPOLEČNÉ ÚRA STAVEBNÍ POVOLENÍ			
zodpovědný projektant části:	ING. ARCH. TOMÁŠ PAVLÍK	datum:	04. 2021
kreslí:		měřítko:	1:100
profese:	ARCHITEKTONICKO-STAVEBNÍ ŘEŠENÍ	formát:	2 A4
výkres:		změna:	
POHLED Z ULICE, POHLED BOČNÍ			číslo výkresu: 05