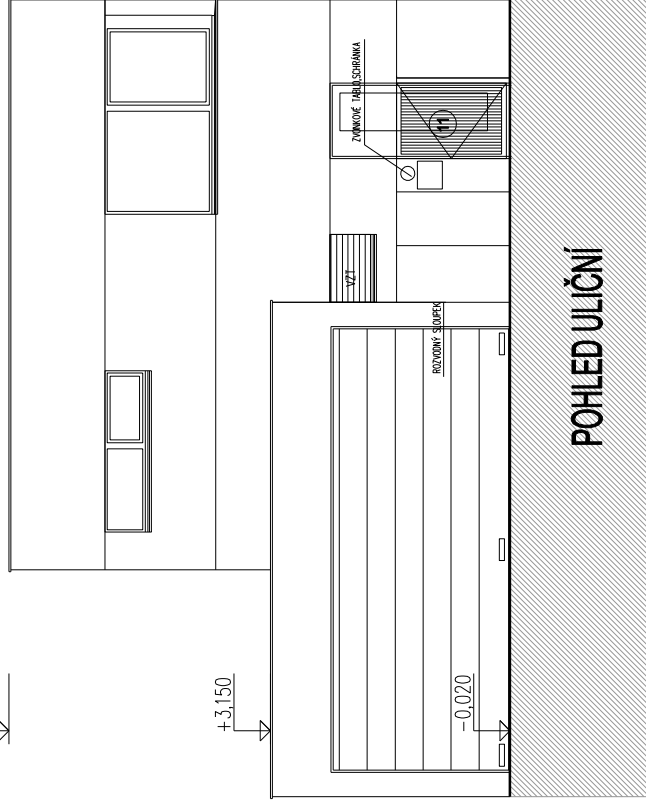


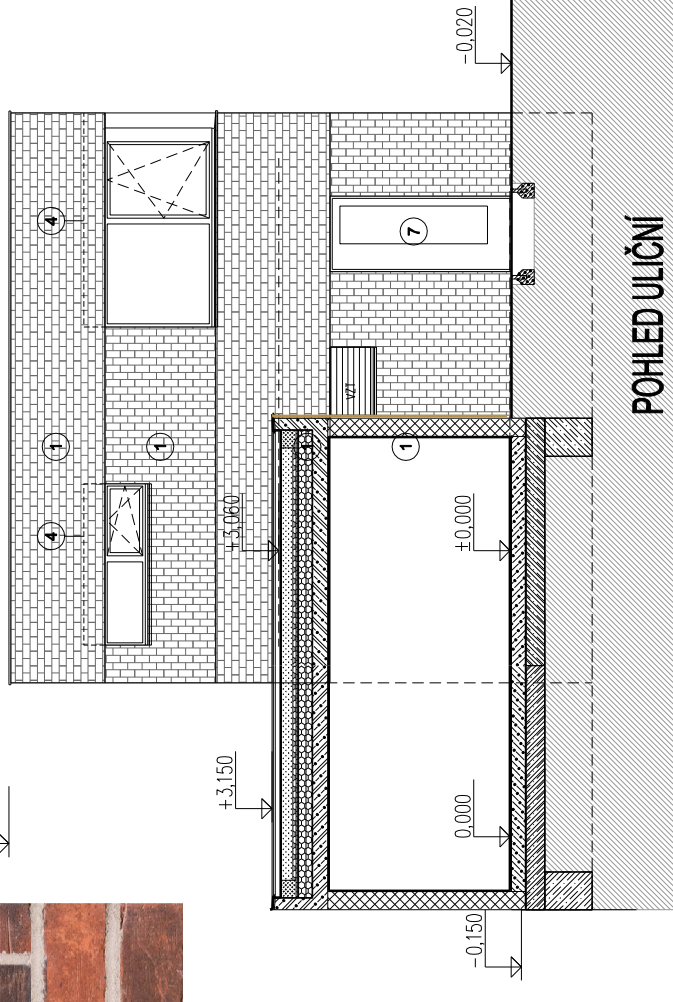
020 - IN102 - QUEENS

+6.630



POHLED OD ZADNÍ

+6.630



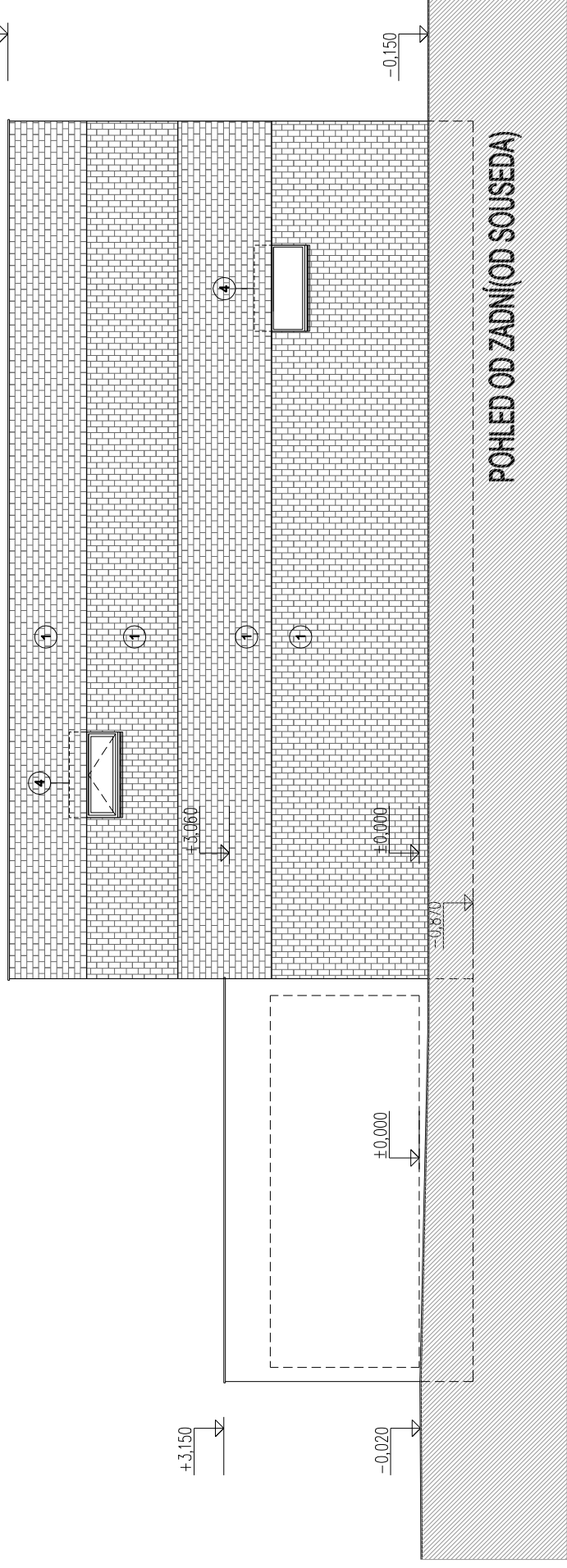
POHLED ULIČNÍ

LEGENDA:

- 1 ČERVENÉ CHELNÉ PÁSKY ref.vz.020-in102-QUEEN (11) DŘEVĚNÁ VÝPLŇ 40x40mm SIBŘSKÝ MODŘÍN
- 2 TITANZINKOVÝ PLECH (OPLECHOVÁNÍ)
- 3 PRAŽDŇNÝ GABIONOVÝ KÓŠ SE ZELENÍ
- 4 PŘÍPRAVA NA ŽALUZIE
- 5 PREFAB. BETONOVÁ ŘÍMSA NA ISO KORBĚ
- 6 GRAŽOVÁ VRATA ANTRACIT
- 7 VSTUPNÍ BEZPEČNOSTNÍ DVEŘE PROSKLENĚ_MLÉČNÁ FÓLIE
- 8 DŘEVĚNÝ OBKLAD_40x20mm SIBŘSKÝ MODŘÍN
- 9 OMITKA VZOR HŘEBEN č.080
- 10 GABIONOVÝ KÓŠ S KAMENIVEM-OPĚRNÁ ZIDKA

C9_ETAPA 2 0,000=337,70

+6.630



POHLED OD ZADNÍ (OD SOUSEDA)

stavba:

RD ŘEPORA V etapa 2
k.ú. Stodůlky, Praha 13

investor:

RD ŘEPORA V s.r.o., RD ŘEPORA VI s.r.o.
Nad Ryšáčkou 2/0377a
147 00 Praha 4 - Křč

architekt:

ING. ARCH. TOMÁŠ PAVLÍK
U Laboračňa 4
162 00 Praha 6
tel.: 608974834

stupň: DOKUMENTACE PRO SPOLEČNÉ ÚRA STAVEBNÍ POVOLENÍ

zodpovědný projektant částí:

ING. ARCH. TOMÁŠ PAVLÍK

paré:

11. 2020

kreslí:

měřítko:

1:100

profese:

ARCHITEKTONICKO-STAVEBNÍ ŘEŠENÍ

část:

2.44

výřez:

změna:

D.1.2.1.2

číslo výřezu:

POHLED Z ULICE, POHLED ZADNÍ

06