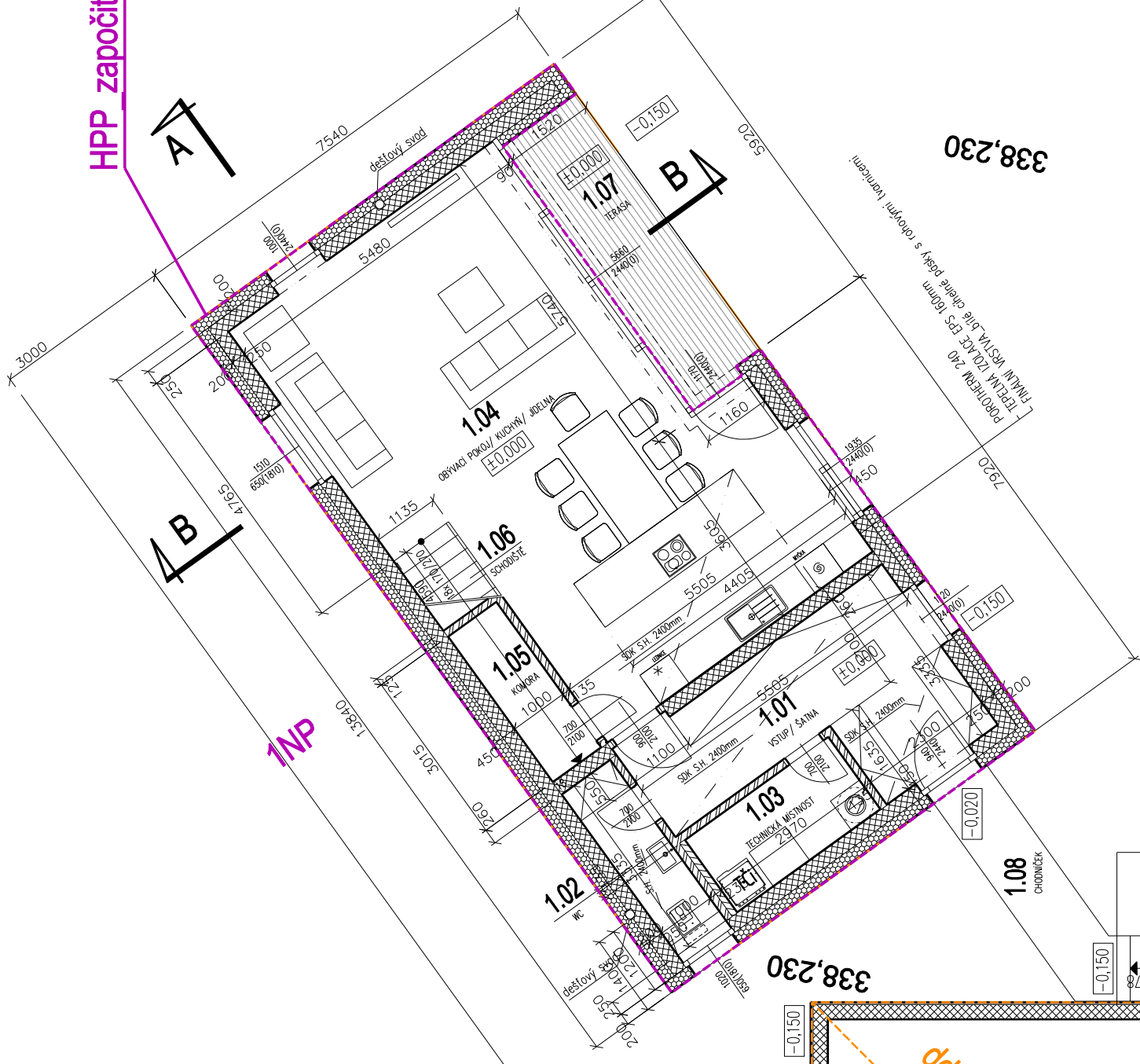


RD C - TABULKA MÍSTNOSTÍ - PŘÍZEMÍ (1.NP)

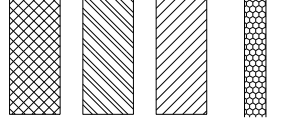
M.Č.	ÚČEL MÍSTNOSTI	PLOCHA	PODLAHA
1.01	VSTUP/ ŠATNA	13,35	KERAMICKÁ DLAŽBA
1.02	WC	3,15	KERAMICKÁ DLAŽBA
1.03	TECHNICKÁ MÍSTNOST	4,45	KERAMICKÁ DLAŽBA
1.04	OBÝVACÍ POKOJ/KUCHYŇ/JIDELNA	50,20	DŘEVĚNÁ SENDVIČOVÁ
1.05	KOMORA	3,00	DŘEVĚNÁ SENDVIČOVÁ
1.06	SCHODIŠTĚ	5,20	KERAMICKÁ DLAŽBA
1.07	TERASA	8,15	PROTISKLUZNÁ PRKNA
1.08	CHODNÍČEK		BETONOVÁ ZÁMKOVÁ DLAŽBA

HPP započítatelné=96,1m2



1.NP

LEGENDA:

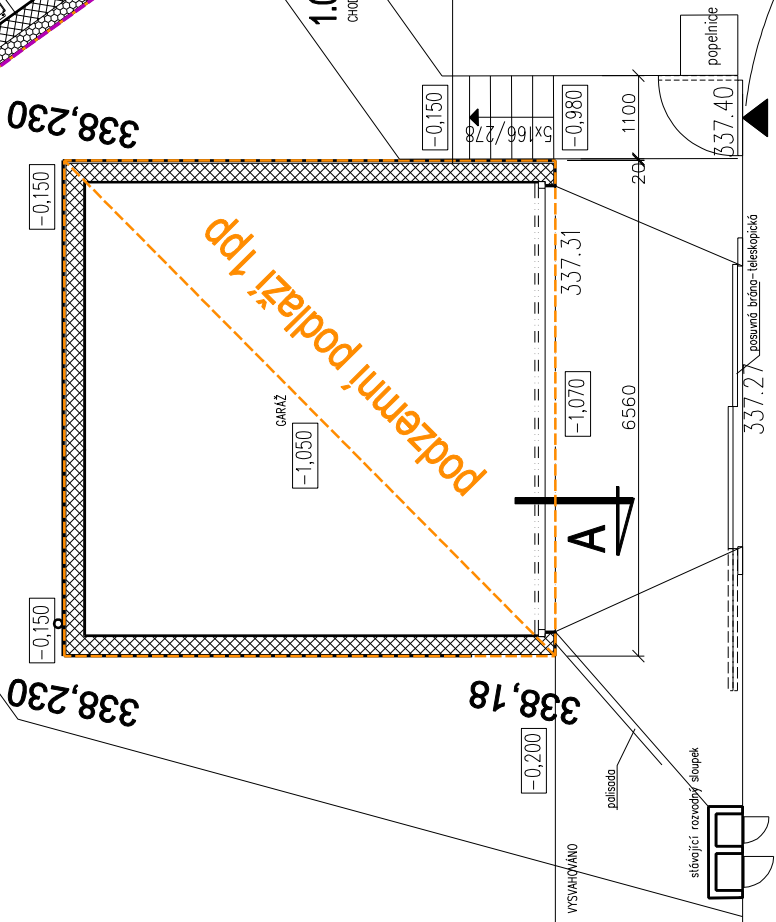


- ZDIVO Z DĚROVANÝCH CIHELNÝCH BLOKŮ TL. 240mm-AKU CB 240 AKU, P10, BROUŠENÁ, LEPENÁ PUR NEBO LEPIDLO, SÁDROVÁ OMÍTKA
- ZDIVO Z DĚROVANÝCH CIHELNÝCH BLOKŮ TL. 115mm AKUSTICKÉ ZDIVO, ZDĚNÉ NA MVC, SÁDROVÁ OMÍTKA
- ZDIVO YTONG P2-500 TL. 100-150mm, VYZDÍVKA DO VÝŠKY cca. 1,2m NEBO POD STROP
- KONTAKTNÍ ZATEPLOVACÍ SYSTÉM EPS FASÁDNÍ TL. 180mm SILIKONOVÁ OMÍTKA

C10_ETAPA 3_0,000=338,38

stavba:	RD ŘEPORA V etapa 3 k.ú. Stodůlky, Praha 13		
investor:	RD ŘEPORA VII s.r.o. Nad Ryšánkou 21037/a 147 00 Praha 4 - Křč	architekt:	ING. ARCH. TOMÁŠ PAVLÍK U Labradů 4 162 00 Praha 6 tel.: 608974634
stupeň:	DOKUMENTACE PRO SPOLEČNÉ ÚRA STAVEBNÍ POVOLENÍ		
zodpovědný projektant části:	ING. ARCH. TOMÁŠ PAVLÍK	datum:	4. 2021
kreslil:		měřítko:	1:100
profese:	ARCHITEKTONICKO-STAVEBNÍ ŘEŠENÍ	formát:	2 A4
výkres:		změna:	
		část:	D.1.2.12
		paré:	
		číslo výkresu:	02

HPP garáž_nezapočítatelné=42,6m2_1pp



Zastavěná = 42,6(1pp) + 104,35(2np) = 146,95m2

HPP celkem započítatelné = 96,1(1np) + 104,35(2np) = 200,45m2

POROTHERM 240 (alternativně typová betonová garáž)
- 20mm provětrávaná mezera
- FINÁLNÍ VRSTVA_dřevěné latěčky 40x20mm-sběžský modřín