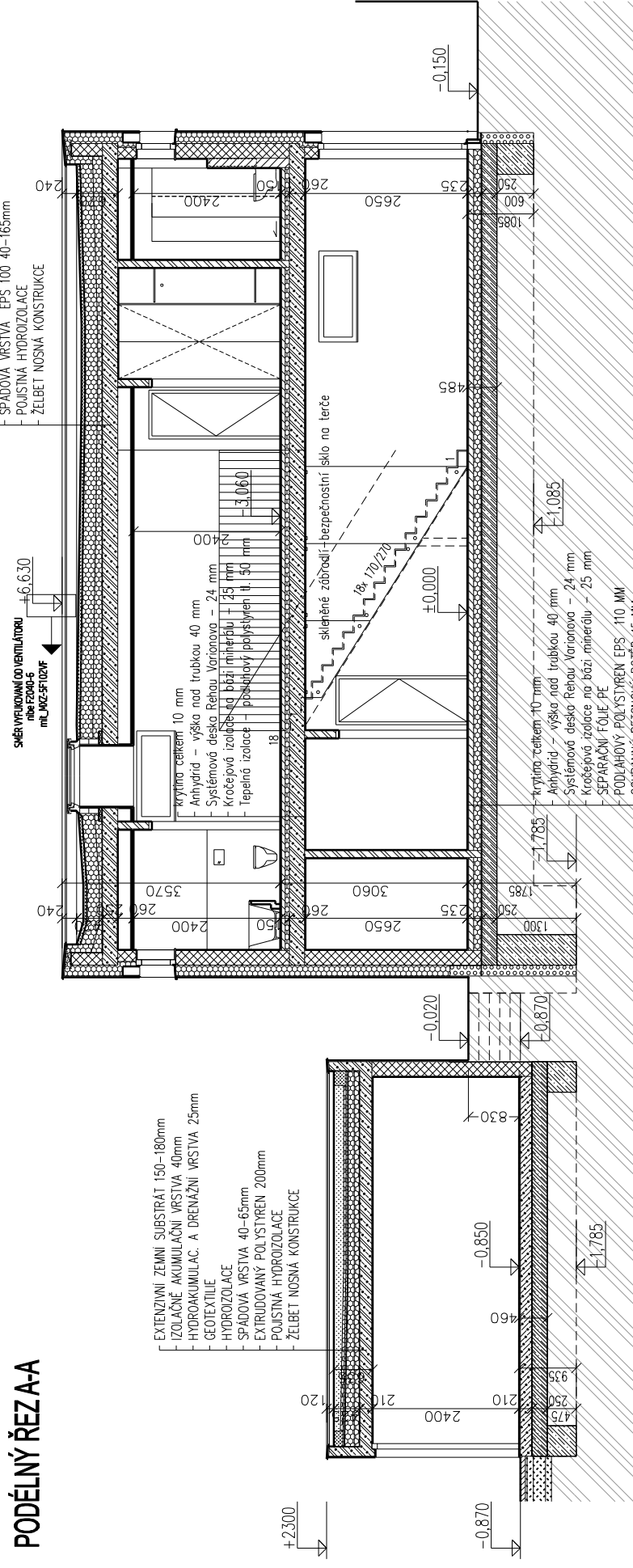
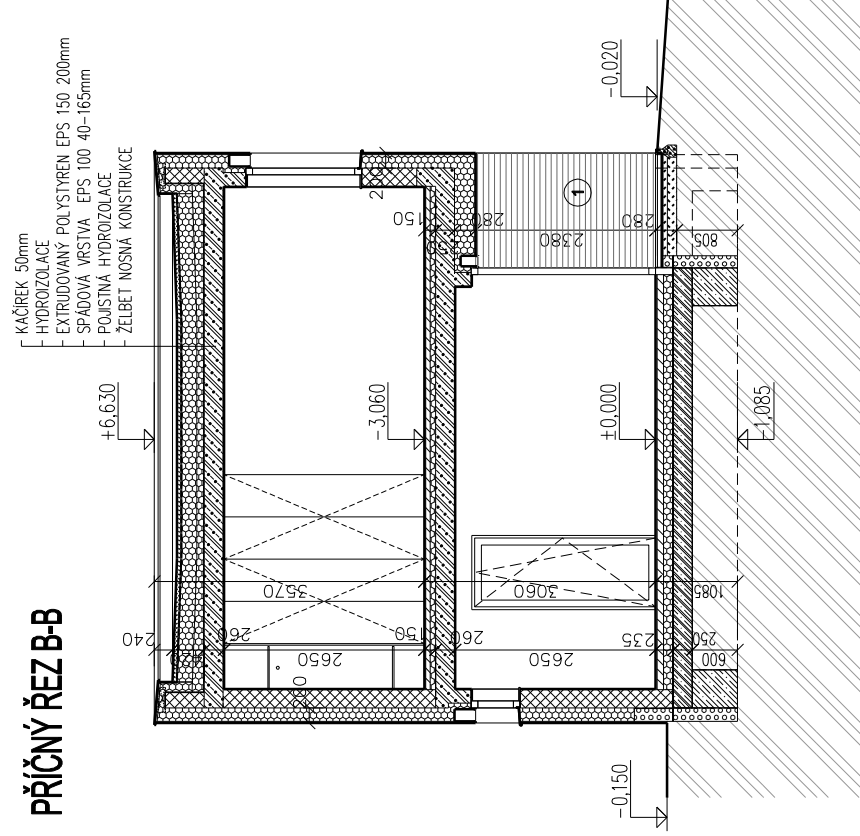


## PODÉLNÝ ŘEZA-A



- EXIENZIVNI ZEMNI SUBSTRÁT 150-180mm
- IZOLAČNĚ AKUMULAČNÍ VRSTVA 40mm
- HYDROAKUMULAC. A DRENAŽNÍ VRSTVA 25mm
- GEOTEXTILIE
- HYDROIZOLACE
- SPÁDOVÁ VRSTVA 40-65mm
- EXTRUDOVANÝ POLYSTYREN 200mm
- POJISTNÁ HYDROIZOLACE
- ŽELBET NOSNÁ KONSTRUKCE

## PŘÍČNÝ ŘEZ B-B



- KAČÍREK 50mm
- HYDROIZOLACE
- EXTRUDOVANÝ POLYSTYREN EPS 150 200mm
- SPÁDOVÁ VRSTVA EPS 100 40-165mm
- POJISTNÁ HYDROIZOLACE
- ŽELBET NOSNÁ KONSTRUKCE

# C1-8ETAPA 2

stavba: <b>RD ŘEPORA V etapa 2</b> k.ú. Stodůlky, Praha 13		architekt: <b>ING. ARCH. TOMÁŠ PAVLÍK</b> U Laboratoře 4 162 00 Praha 6 tel.: 608974634
investor: <b>RD ŘEPORA V s.r.o., RD ŘEPORA VI s.r.o.</b> Nad Ryšánkou 2/10377a 147 00 Praha 4 - Krč	datum: 11. 2020	paré: 04
stupeň: <b>DOKUMENTACE PRO SPOLEČNÉ ÚRA STAVEBNÍ POVOLENÍ</b>	měřítko: 1:100	část: D.1.2.1.2
zodpovědný projektant části: <b>ING. ARCH. TOMÁŠ PAVLÍK</b>	formát: A4	změna: 01
kreslí: <b>ARCHITEKTONICKO-STAVEBNÍ ŘEŠENÍ</b>	vyřes: <b>PODÉLNÝ ŘEZ A-A, PŘÍČNÝ ŘEZ B-B</b>	číslo výřesu: 04